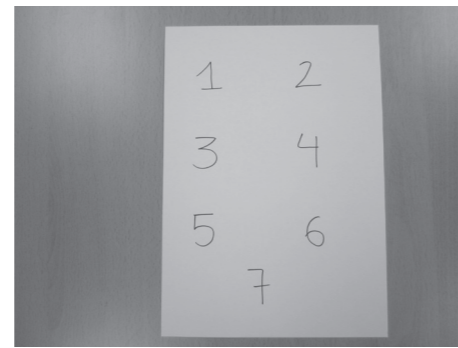


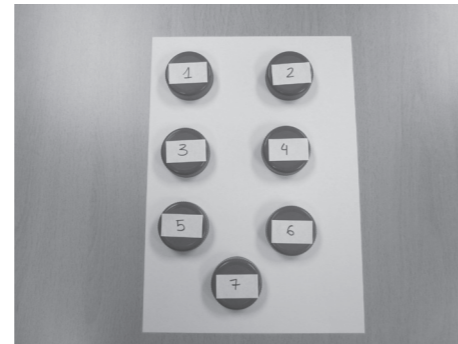
A més a més... experimental!!

Material: 1 cartolina blanca, 7 taps, 1 retolador i etiquetes petites

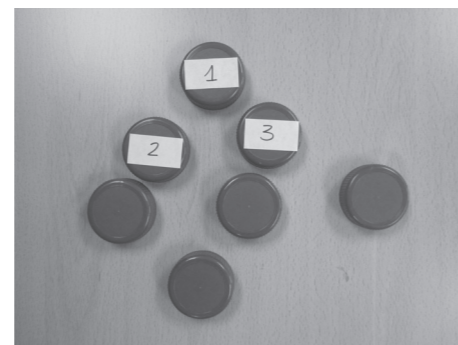
Pas 1. Escriviu els números de l'1 al 7 repartits per la cartolina.



Pas 2. Enganxeu les etiquetes als taps i numereu-los de l'1 al 7.



Pas 3. Col·loqueu els taps damunt de la cartolina de manera que coincideixin amb els números que té escrits.



Pas 4. Deixeu la cartolina a l'exterior de l'escola (en algun lloc resguardat) durant una setmana.

Pas 5. Retireu un tap cada dia (primer el número 1, després el 2, etc.).

Pas 6. Un cop hagueu tret tots els taps, podreu observar si en el lloc on està ubicada l'escola hi ha molta o poca contaminació (els cercles que han deixat els primers taps es veuran més negres).



Guió didàctic

VISITA A LES INSTAL·LACIONS DE GESTIÓ AMBIENTAL (4/4)

Visita a les cabines de control atmosfèric

L'aire que respirem es compon d'una barreja d'elements químics, entre els quals es troben el nitrogen (78%), l'oxigen (21%), l'argó (0,9%), el gas carbònic (0,035%) i el vapor d'aigua (0-4%), i petites concentracions d'altres gasos com l'ozó, el metà i l'hidrogen.

Es parla de contaminació atmosfèrica quan, a l'aire, hi ha substàncies en concentracions superiors a les habituals. Aquestes substàncies poden ser emeses per causes naturals (volcans, vents que arrosseguen partícules del desert...) o per l'acció humana (cotxes, calefacció...).

El Govern disposa de la **Xarxa de Vigilància de la Qualitat de l'Aire (XVQA)** amb l'objectiu de vigilar les concentracions a l'aire dels principals contaminants atmosfèrics, conèixer-ne l'evolució en el temps i com varien en funció de les condicions meteorològiques.

La Xarxa de Vigilància es compon d'un conjunt d'estacions fixes i mòbils, automàtiques i manuals, per a la mesura dels nivells d'immissió dels contaminants principals.



Mapa de les estacions fixes de control atmosfèric

Les estacions mòbils mesuren els mateixos pol·luents que l'estació fixa. S'ubiquen en diferents emplaçaments urbans.



Per a més informació:

C/ Prat de la Creu, 62-64
AD500 Andorra la Vella
www.sostenibilitat.ad

www.escolaverda.ad
andorrasostenible@andorra.ad
Tel. 875 771

Segueix-nos a través de:



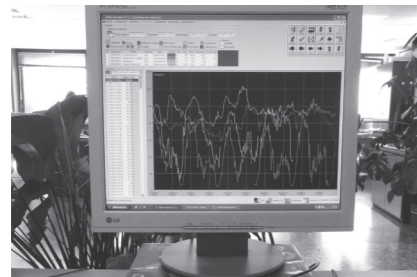
Govern d'Andorra



CENTRE
**ANDORRA
SOSTENIBLE**

Activitat 1 Què és què?

Relaciona les imatges amb els noms corresponents.



Vigilància de la qualitat de l'aire

Terminal del departament de medi ambient

Servidor del Govern

Web aire.ad

Estació fixa

Sistema d'adquisició de dades

Activitat 2 Sopa de lletres

En aquesta sopa de lletres hem amagat 10 paraules relacionades amb la contaminació de l'aire. Troba-les!

A V U H M Y M V E W C V Y P D M
R S G K I O E W M Q M X U A N U
F E F B T X W C I O Q T F R B A
W S K F V P A I S P N F L T H R
I T O X I G E N S S V C A I S E
N R E U I K I E I G E F R C Q F
G A T A C R K G O W B V U U A S
L T P J P P N O Y X V P T L X O
W O V O D K R P Q M N N A E V M
I S E Z U R C O J X O M N S B T
O F X O J D T R O P O S F E R A
B E H K N E U T Q O X T H F T M
K R A S O S Q N B H J J D I J B
U A N U K W F A O N U P D E Y O
I M M I S S I O C H C X S E O N
D L K I Y G C U R H O J H U H E

1. ESTRATOSFERA
2. ANTROPOGÈNIC
3. TROPOSFERA
4. PARTÍCULES
5. ATMOSFERA
6. IMMISSIÓ
7. EMISSIÓ
8. NATURAL
9. OXÍGEN
10. OZÓ

Activitat 3 Què has après?

Digues si les frases següents són veritables (V) o falses (F).

	V	F
L'ozó que està a l'estratosfera és beneficiós per a tots els éssers vius		
La calefacció, els vehicles i les indústries produeixen contaminació de l'aire a les ciutats		
La contaminació de l'aire només està produïda per l'acció humana		
Les estacions de vigilància de la qualitat de l'aire sempre se situen a prop dels eixos viaris		
L'ozó no es troba de forma natural a la troposfera i es genera únicament a partir de l'emissió i reacció de certs contaminants		
Els pol·luents es mantenen més o menys constants durant tot el dia		
L'ozó troposfèric assoleix els nivells més elevats a l'estiu		
Si conduïm de manera pausada i respectant els límits de velocitat, contribuïm a millorar la qualitat de l'aire		
La presència de contaminants a l'aire només perjudica les persones		
A l'estiu, els nivells d'ozó troposfèric més elevats es donen en àrees rurals		